

## ! La Minute Faune Flore

# LA PYRALE DU BUIS

## COMMENT RÉAGIR FACE À CET INSECTE RAVAGEUR ?

La Pyrale du buis est un papillon nocturne d'origine asiatique qui pond sur les feuilles des buis. Une fois sorties de l'œuf, les petites chenilles vertes dévorent les feuilles et défeuillent le buisson en quelques jours.

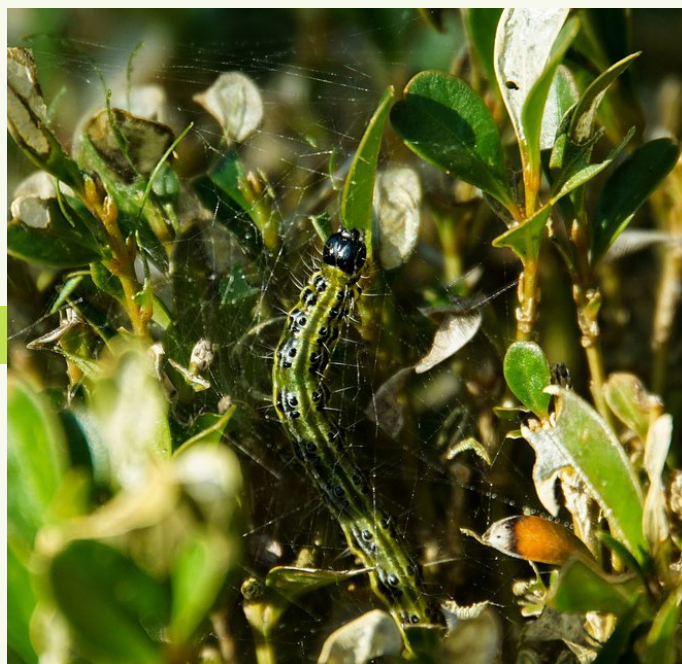
### » Comment agir ?

Une fois la chenille décelée, il faut agir rapidement, si possible dès l'éclosion de la première génération en mars-avril. Une des solutions est d'utiliser le Bacille de Thuringe, un insecticide biologique efficace sur les jeunes chenilles.

Une autre arme efficace, ce sont les pièges qui attirent les papillons à l'aide de phéromones. Ou encore les trichogrammes, des parasites qui s'en prennent aux œufs de pyrales.

### » Et à long terme ?

Il y a de fortes chances que la nature finisse par s'en charger. Les oiseaux dans un premier temps se méfient de cette nouvelle chenille, puis commencent à la goûter, et si elle est digeste, finissent par la manger. A terme, on peut espérer que la Pyrale du buis devienne une proie habituelle de nos oiseaux.



## POUR EN SAVOIR +

Rendez-vous sur : <http://especes-exotiques-envahissantes.fr/espece/cydalima-perspectalis/>